

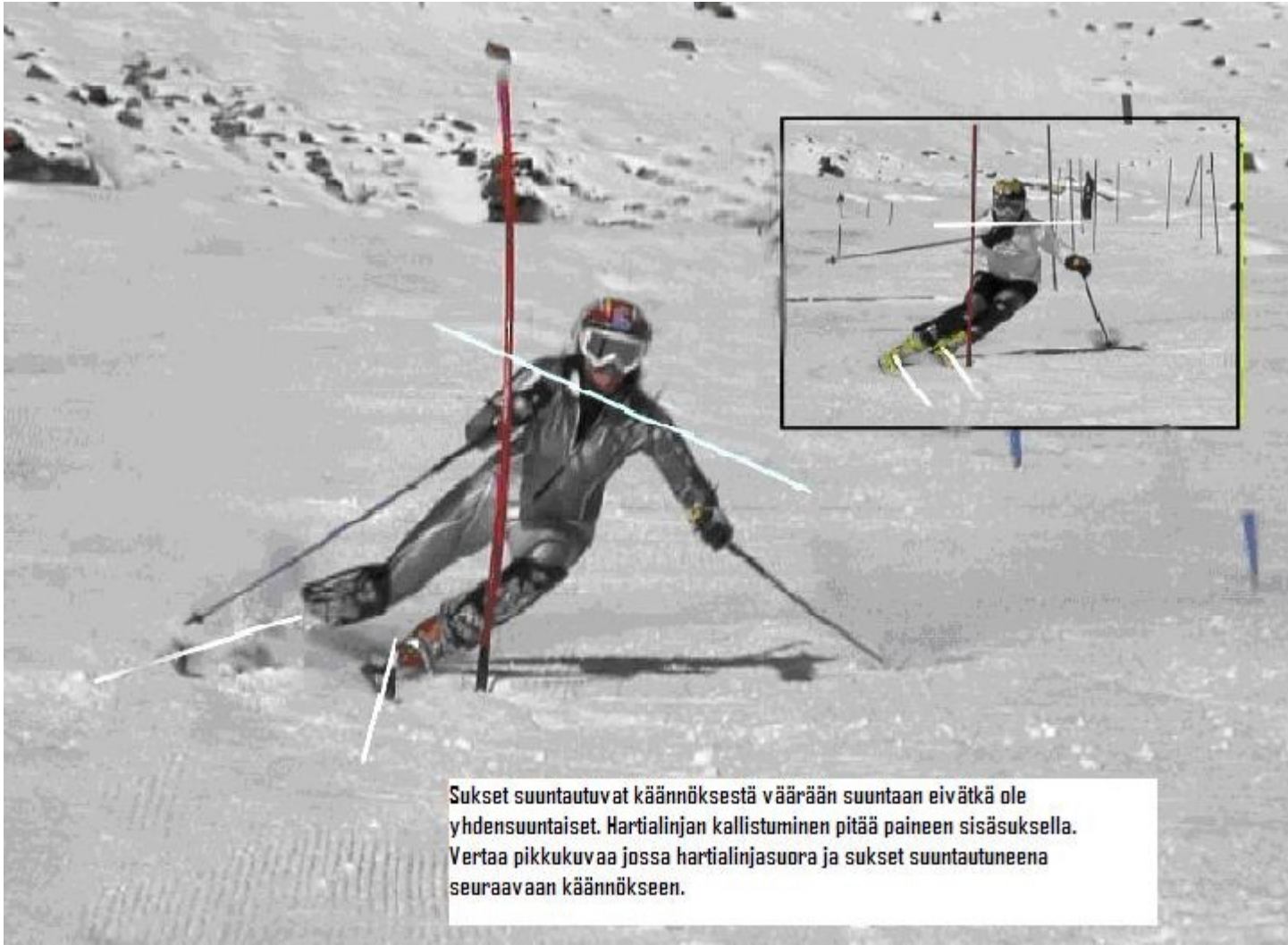
Alla olevissa kuvissa on pujottelun käännöksen tekniikkaa. Kolmessa ensimmäisessä kuvassa isomassa kuvassa ei ole yhtä hyvä käännös kuin pienemmässä kuvassa. Pienemmässä kuvassa on kuvattuna ”paras mahdollinen” tilanne. Viimeisessä kuvassa on osoitettu tärkeät käännöksessä huomioitavat asiat.

Kuvaa omia laskijoitasi ja vertaile heitä kuvissa oleviin.

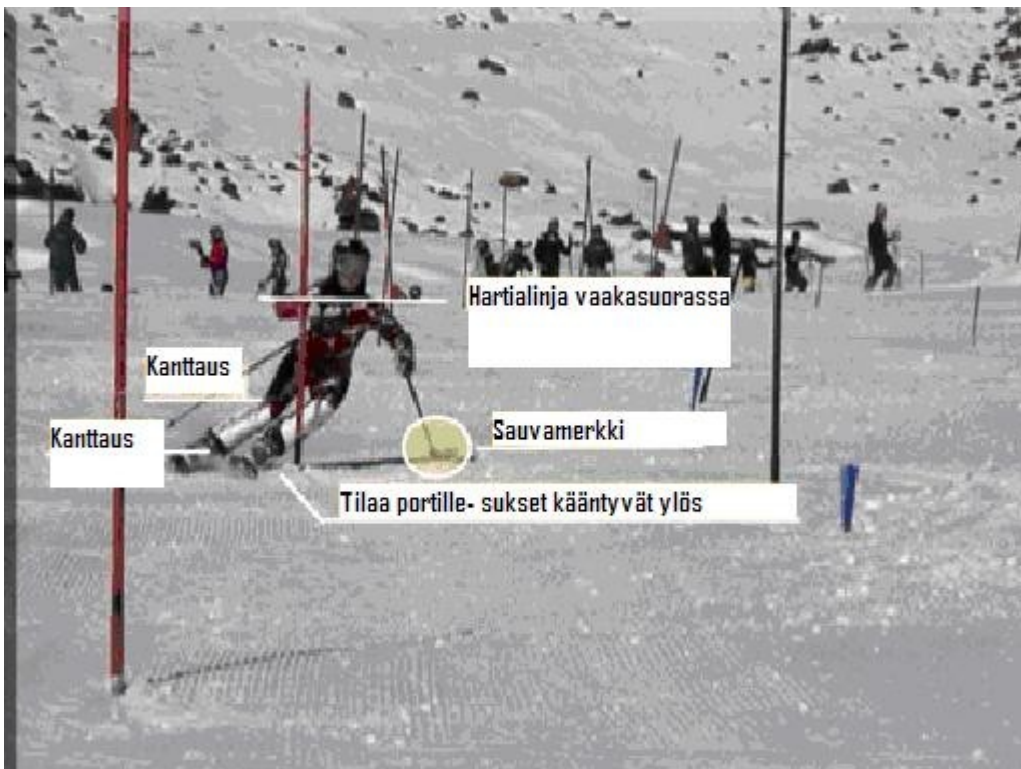
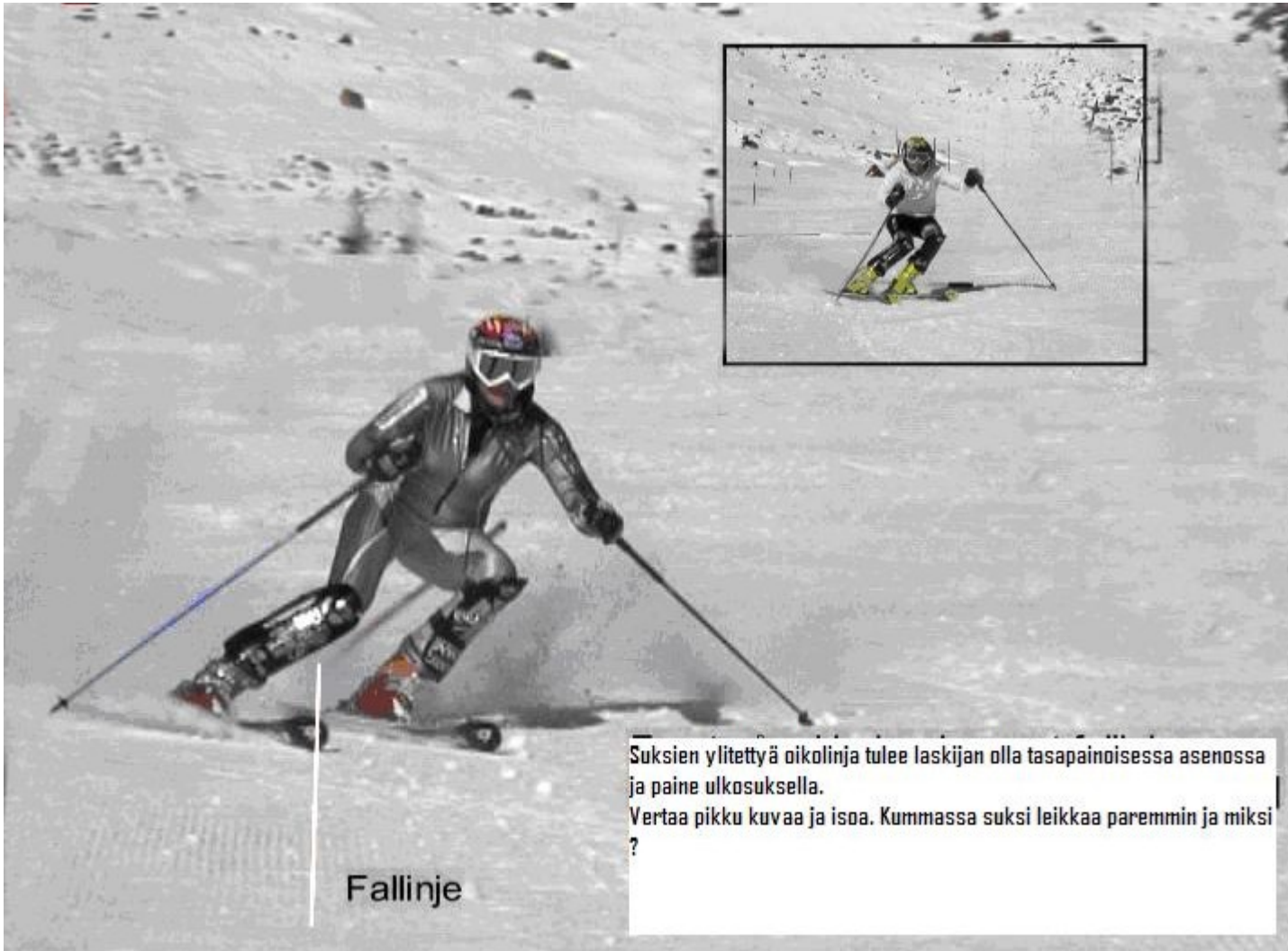
\*Analysoi millainen on laskijoittesi perusasento?

\*Miten käännös alkaa; hartialinja, sisäsuksi / ulkosuksi paine, sauvamerkki





Sukset suuntautuvat käännöksestä väärään suuntaan eivätkä ole yhdensuuntaiset. Hartialinjan kallistuminen pitää paineen sisäsuksella. Vertaa pikkukuvaa jossa hartialinjasuora ja sukset suuntautuneena seuraavaan käännökseen.



This document was created with Win2PDF available at <http://www.win2pdf.com>.  
The unregistered version of Win2PDF is for evaluation or non-commercial use only.  
This page will not be added after purchasing Win2PDF.